

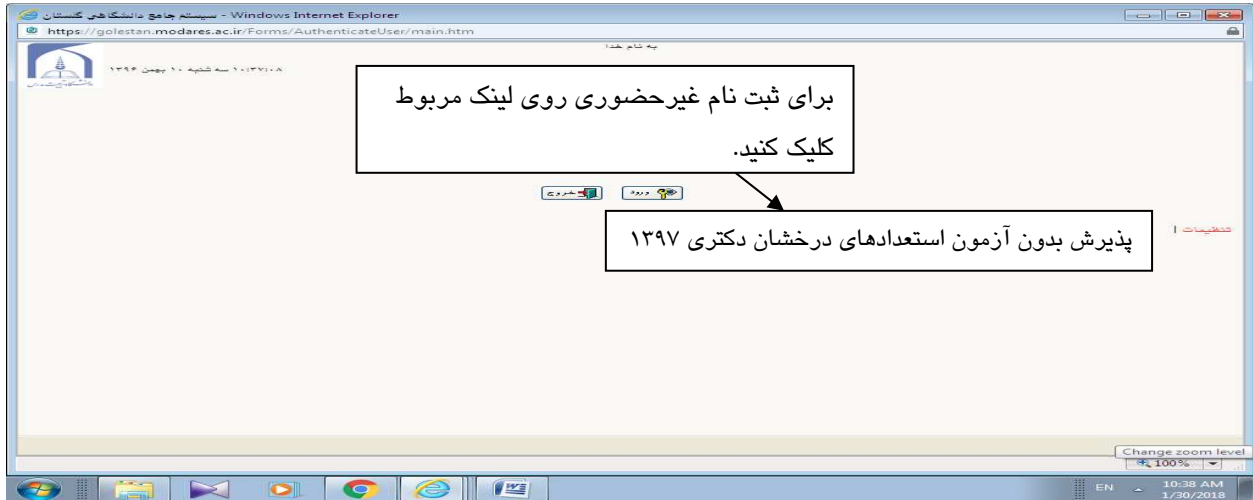
بسمه تعالی

راهنمای ثبت نام غیرحضوری پذیرش بدون آزمون استعدادهای درخشان (برگزیدگان علمی)

دوره های دکتری تخصصی

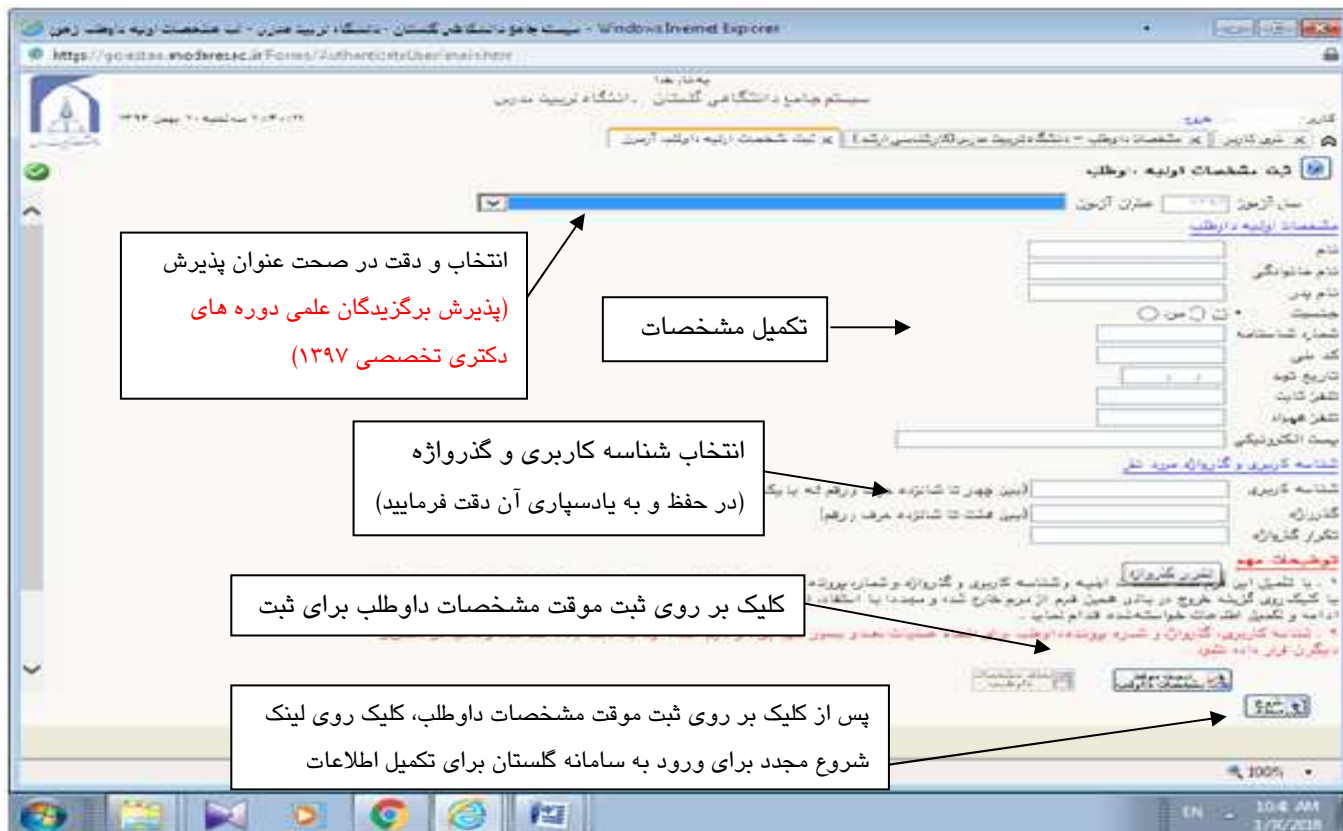
داوطلبان گرامی برای ثبت نام باید به سامانه جامع دانشگاهی گلستان دانشگاه تربیت مدرس به نشانی <http://golestan.modares.ac.ir> مراجعه نمایند.

شایان ذکر است سامانه مذکور صرفاً با Internet Explorer 9 به بالا قابل دسترسی است.



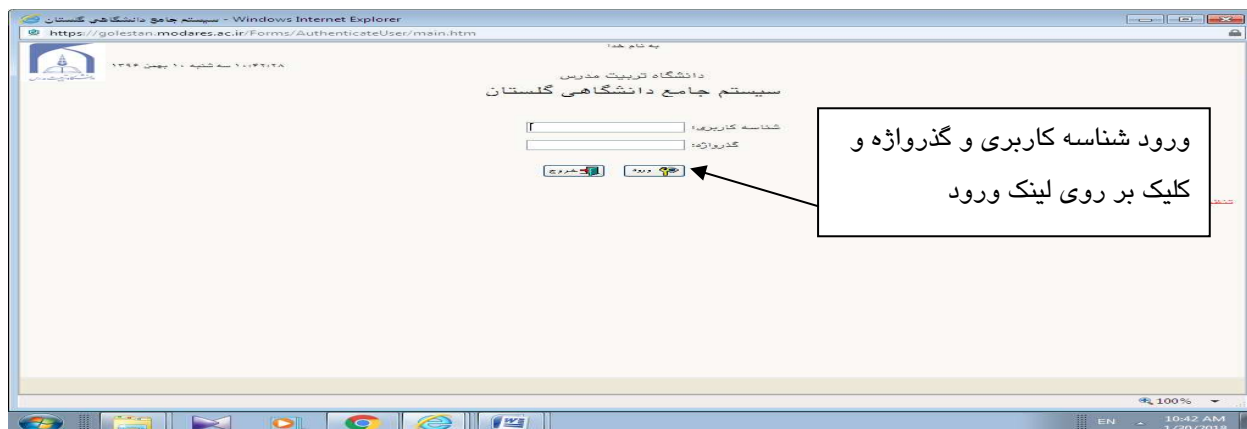
شکل ۱- ورود برای ثبت نام اولیه

پس از ورود باید مشخصات اولیه داوطلب را وارد نمایید تا امکان تعریف شناسه کاربری و گذرواژه برای شما فراهم شود.



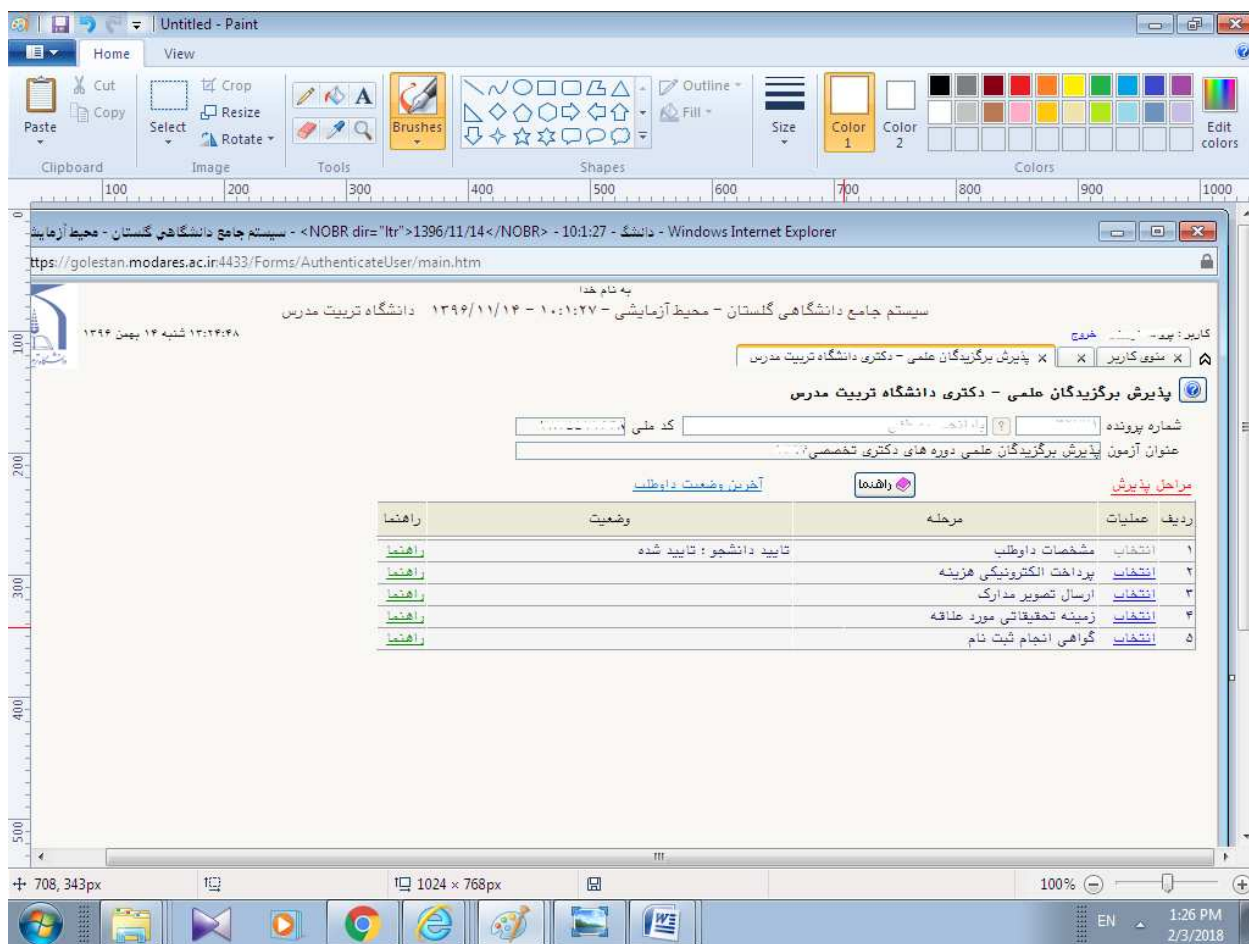
شکل ۲ - ثبت اطلاعات

پس از ثبت اطلاعات اولیه و مشخص کردن شناسه کاربری و گذرواژه مجدداً به سامانه ثبت نام به نشانی <http://golestan.modares.ac.ir> وارد شوید.



شکل ۳ - ورود با شناسه کاربری و گذرواژه تعریف شده

- \* پس از ورود به سامانه ثبت نام می توانید مراحل پذیرش را مشاهده نمایید و باید با کلیک بر روی گزینه انتخاب، نسبت به تکمیل هر یک از مراحل اقدام نمایید.
- \* تمامی مراحل باید به ترتیب و کامل انجام شود.
- \* فعال شدن لینک زمینه های تحقیقاتی مورد علاقه و دریافت گواهی انجام ثبت نام، منوط به تایید نسخه الکترونیکی مدارک داوطلب توسط دانشگاه و راه یابی به جلسه آزمون شفاهی (مصاحبه علمی) می باشد.



شکل ۴- مراحل ثبت نام

مرحله ۱- مشخصات داوطلب: بعد از کلیک بر روی لینک انتخاب در مرحله مشخصات داوطلب فرم زیر مشاهده می شود که باید به دقت تکمیل شود.

کاربر: ... خروج  
سیستم جامع دانشگاهی گلستان - محیط آزمایشی - ۱۳۹۹/۱۱/۱۴ - دانشگاه تربیت مدرس  
تکمیل مشخصات پذیرش برگزیدگان علمی - دکتری دانشگاه تربیت مدرس

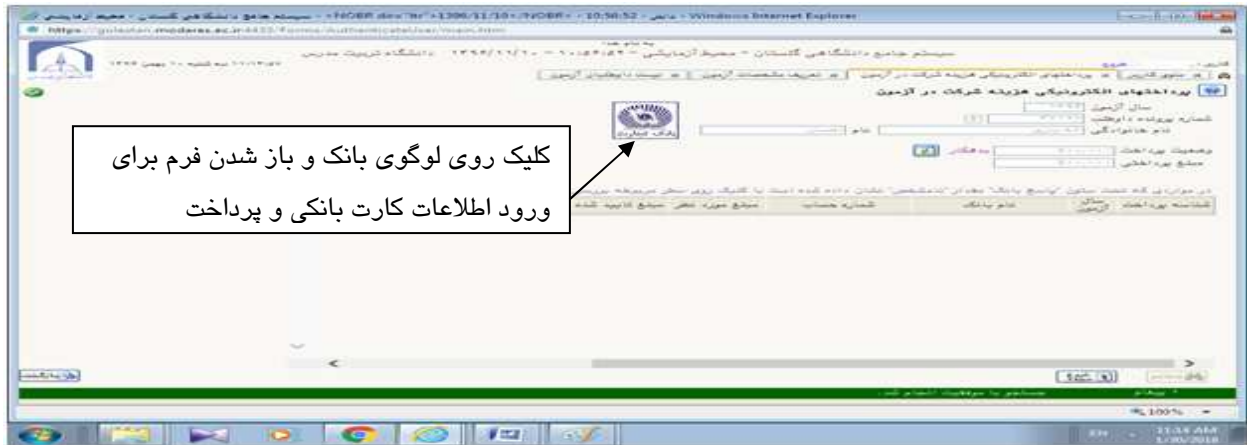
سال پذیرش: ۱۳۹۹  
شماره پرونده:  
شخصیات فردی  
نام خانوادگی:  
نام:  
نام پدر:  
جنسیت:  
شماره شناسنامه:  
تاریخ تولد:  
محل تولد:  
شماره ملی:  
دین:  
وضعیت تاهل:  
وضعیت نظام وظیفه:  
شماره تلفن ثابت:  
شماره تلفن همراه:  
بخش اول آدرس پستی:  
بخش دوم آدرس پستی:  
کد پستی:  
آدرس پست الکترونیکی:  
کد اتباع خارجی (مخصوص اتباع خارجی مقیم) می باشم

سوابق تحصیلی  
**دیپلم**  
رشته تحصیلی:  
سال شروع دوره متوسطه:  
تاریخ اخذ مدرک:  
معدل کتبی:  
معدل کل:  
**کارشناسی**  
رشته تحصیلی مدرک:  
دانشگاه محل تکمیل:  
سال شروع:  
تاریخ اخذ مدرک:  
معدل:  
عنوان پرونده/پایان نامه:  
استاد راهنما:  
نمره پرونده/پایان نامه:  
**کارشناسی ارشد**  
رشته تحصیلی:  
دانشگاه محل تکمیل:  
سال شروع:  
تاریخ اخذ مدرک:  
معدل:  
آخرین وضعیت تحصیلی:  
عنوان پایان نامه:  
استاد راهنما:  
نمره پایان نامه:  
وضعیت فارغ التحصیلی/دکتری حرفه ای: خیر / بله

نوع برگزیدگی:  
داشتن حداقل دو مقاله علمی پژوهشی مستخرج از پایان نامه  
داشتن حداقل یک مقاله علمی پژوهشی مستخرج از پایان نامه به همراه ارائه گواهی حداقل یک ثبت اختراع یا گواهی برگزیدگی در حداقل یک جشنواره علمی معتبر  
ارائه گواهی حداقل یک ثبت اختراع بین المللی و برگزیدگی در حداقل یک جشنواره علمی معتبر  
ارائه گواهی برگزیدگی در حداقل یک جشنواره علمی معتبر بین المللی به همراه ارائه گواهی حداقل یک ثبت اختراع

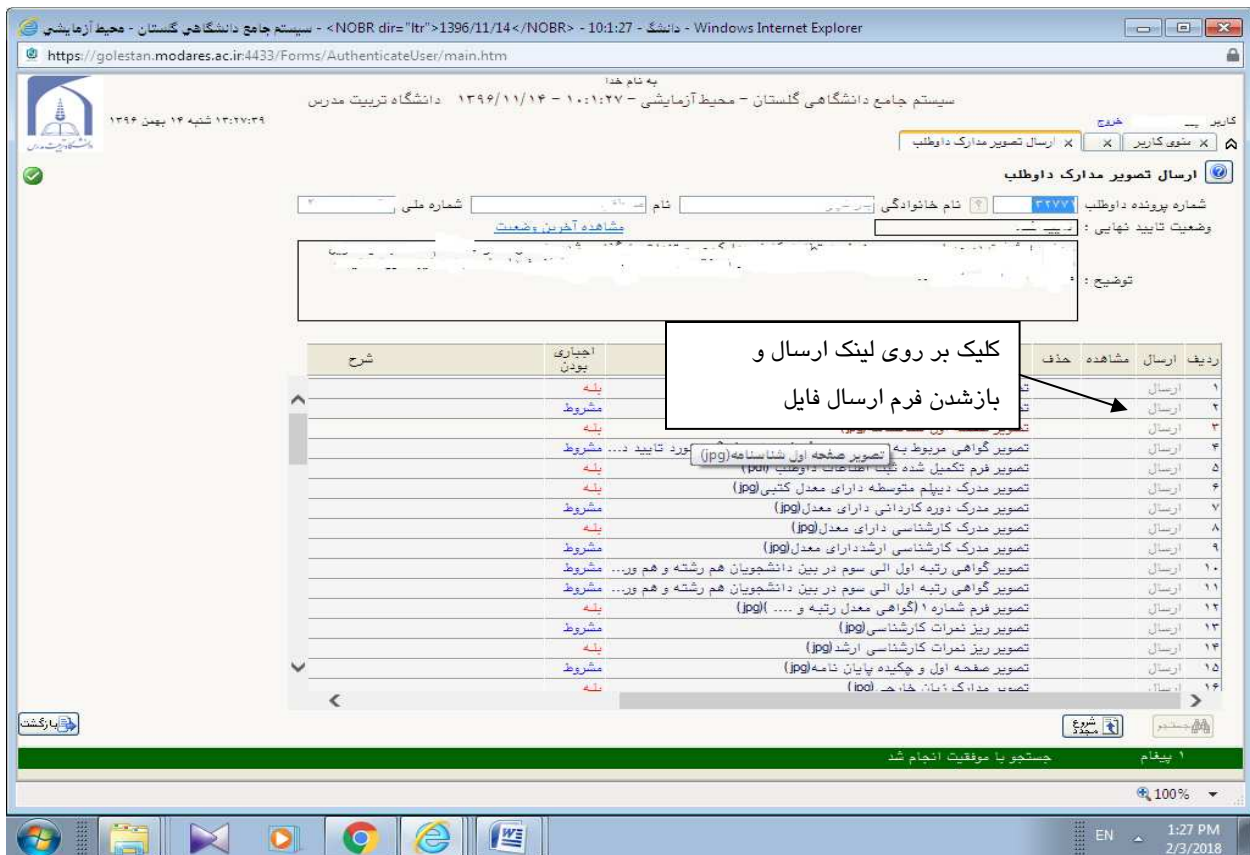
زبان خارجه:  
مدرک زبان:  
تاریخ آزمون:  
شخصیات پذیرش  
عنوان پذیرش:  
مجموعه رشته:  
گرایش:  
صحت کلیه اطلاعات ارائه شده در این فرم را تایید می نمایم.  
شروع / ارسال / تایید / حذف

شکل ۵- تکمیل اطلاعات و انتخاب رشته



شکل ۶- پرداخت هزینه

مرحله ۳- ارسال تصویر مدارک داوطلب: در این مرحله باید مدارک مورد نیاز برای بررسی درخواست پذیرش و فرسخوان پذیرش منشتره بارگذاری شود. به ستون اجباری بودن و شرح هر مدرک دقت کنید.



شکل ۷- ارسال مدارک

مرحله ۴- تکمیل زمینه های تحقیقاتی مورد علاقه: لینک مربوط صرفا برای داوطلبانی که وضعیت بررسی نسخه الکترونیکی مدارک آنها پس از بررسی توسط دانشگاه، "تایید" می شود حداکثر تا پایان اردیبهشت ماه ۱۳۹۷ فعال خواهد شد.

به نام خدا  
سیستم جامع دانشگاهی گلستان - محیط آزمایشی - ۱۰:۱۰:۲۷ - 1396/11/14 </NOBR> - NOBR dir="ltr"> - سیستم جامع دانشگاهی گلستان - محیط آزمایشی

کاربر: پروردگاری خروج  
نامی کاربر: \*  
رمز عبور: \*

زمینه های تحقیقاتی مورد ملاقه - دانشگاه تربیت مدرس

شماره پرونده: [ ]

توجه: زمینه تحقیقاتی (رسانه دکتری) پذیرفته شدگان با توافق استاد راهنما، گروه آموزشی و دانشگاه تعیین خواهد شد و انتخاب اولیه زمینه تحقیقاتی توسط داوطلبان هیچ حقی برای آنان در صورت پذیرش ایجاد نخواهد کرد.

ایجاد زمینه تحقیقاتی

عملیات	رتیب	زمینه تحقیقاتی	اسناد	گرایش
1	1	ایمنولوژی	تمید	فیزیولوژی ورزشی - بیوشیمی و متابولیسم ورزشی
2	2	علم تهر	تمید	فیزیولوژی ورزشی - بیوشیمی و متابولیسم ورزشی

الف) ابتدا بر روی لینک ایجاد زمینه تحقیقاتی کلیک کنید.  
ب) در صفحه باز شده مجددا بر روی لینک انتخاب زمینه تحقیقاتی کلیک کنید.  
ج) در صفحه باز شده، زمینه تحقیقاتی مورد نظر را (با کلیک بر روی سطر مربوط) انتخاب نمایید.  
د) بر روی دکمه ایجاد کلیک کنید.

نمایش 2 - 1 از 2

صفحه 1 از 1

جستجو یا موفقیت انجام شد

1 پیغام

100%

EN 1:18 PM 2/3/2018

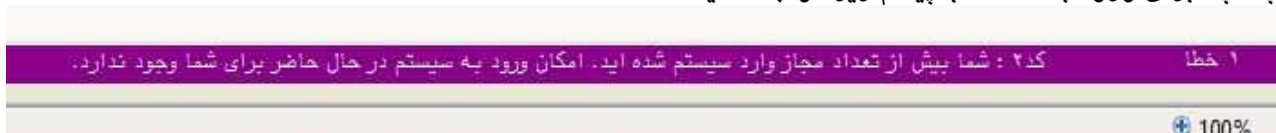
شکل ۸- ایجاد زمینه های تحقیقاتی مورد علاقه

مرحله ۵- گواهی انجام ثبت نام: پرینت گواهی انجام ثبت نام و ارائه آن در روز برگزاری جلسه آزمون شفاهی (مصاحبه علمی) ضروری است.



شکل ۹- دریافت گواهی ثبت نام

چنانچه برای ورود به سامانه با پیغام زیر مواجه شدید:



پس از وارد کردن کد امنیتی در قسمت راست صفحه، لینک تنظیمات را انتخاب نموده و مطابق تصویر زیر غیرفعال کردن صفحات دیگر را ✓ بزنید.

تنظیمات | پذیرش بدون آزمون استعداد درخشان دکتری ۱۳۹۷

غیر فعال کردن صفحات دیگر