

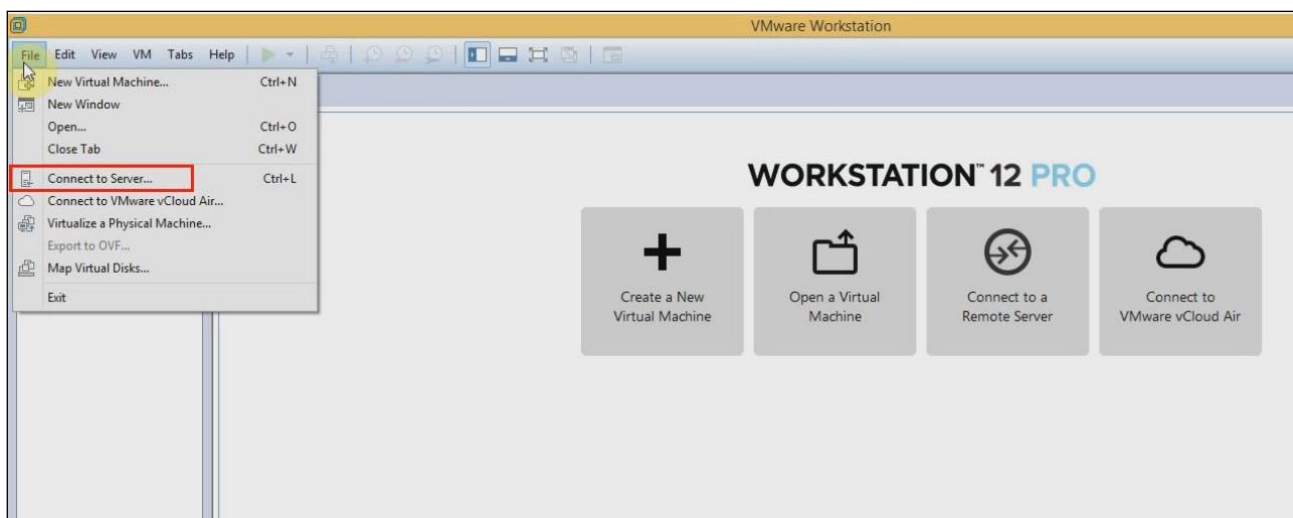
## نحوه اتصال به سرور با استفاده از نرم افزار VMware workstation

- برای اتصال به سرورهای ویندوزی و لینوکسی
- دسترسی فقط از داخل دانشگاه
- عدم امکان انتقال فایل
- امکان نصب نرم افزار

تمامی موارد مورد نیاز برای اتصال به سرور از آدرس [hpc@modares.ac.ir](mailto:hpc@modares.ac.ir) به ایمیل شما ارسال شده است.

نرم افزار VMware workstation را دانلود، نصب و اجرا نمایید.

از منوی File گزینه connect to server را انتخاب نمایید.



عبارت [vcloud.modares.ac.ir](http://vcloud.modares.ac.ir) را مقابل Server name تایپ نمایید.

نام کاربری و رمز عبور **مدرسی** خود در قسمت Username و password وارد نمایید.

Connect to Server

Select the remote server that you want to connect to. The server can be running VMware Workstation, VMware ESX, or VMware vCenter Server.

Server name:

User name:

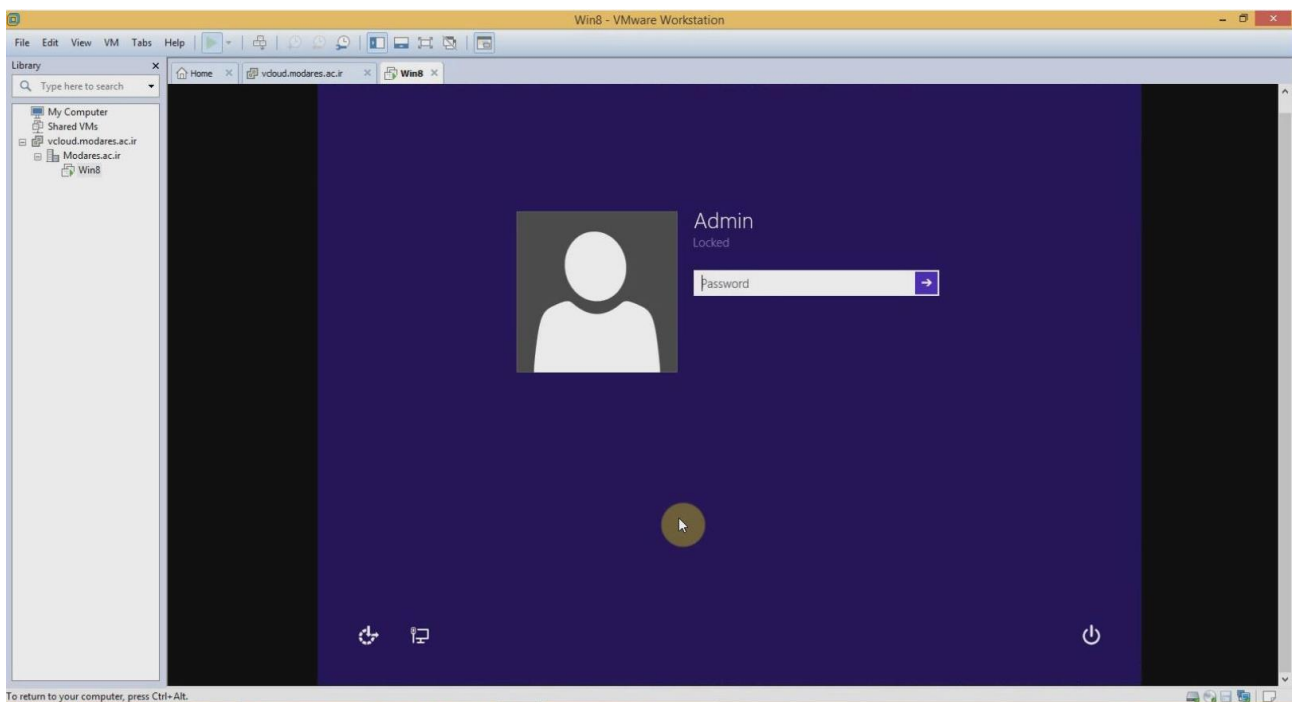
Password:

Connect Cancel

تیک موجود را فعال کرده و بر `connect anyway` کلیک کنید.



در منوی سمت چپ، سرور خود را از زیرمجموعه `vcloud.modares.ac.ir` انتخاب نمایید.



حال برای ورود به سیستم از `username` و `password` ارسال شده به ایمیل، استفاده نمایید.