

نحوه انتقال فایل با استفاده از نرم افزار WinSCP

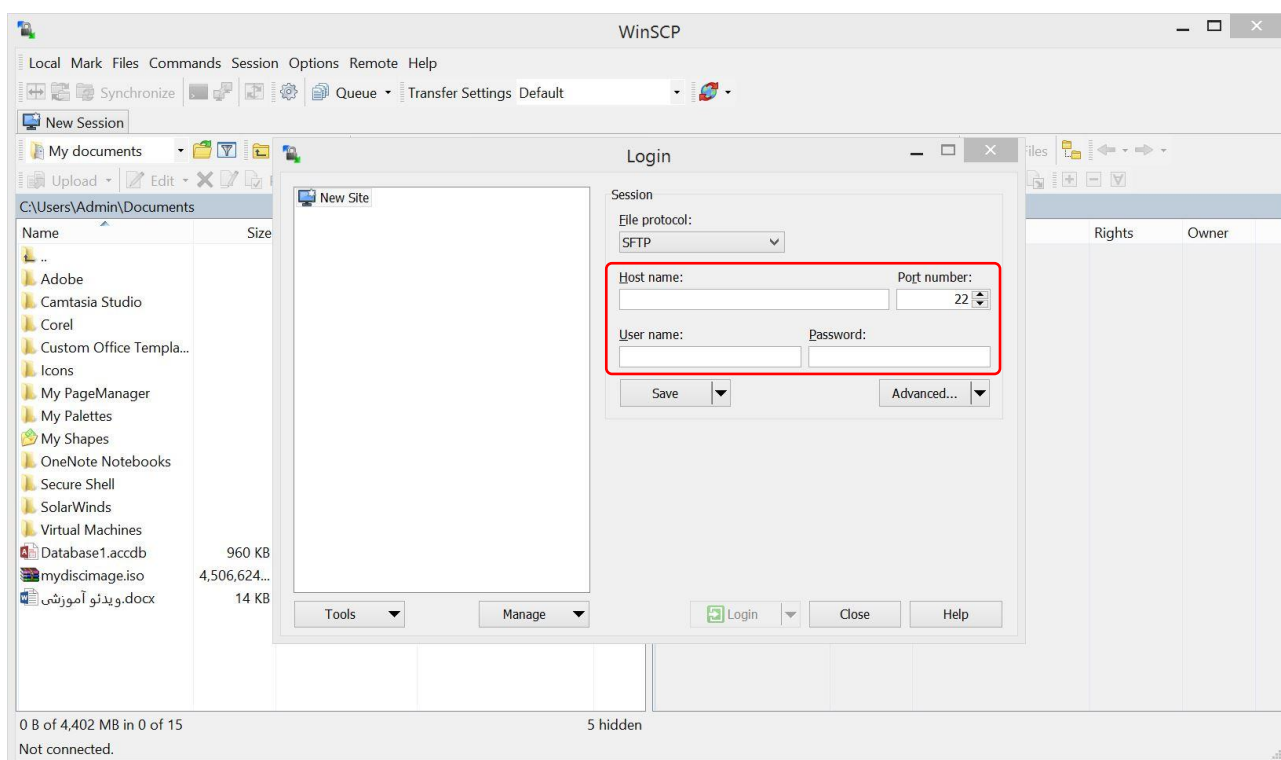
- برای سرورهای لینوکسی
- دسترسی از داخل دانشگاه (دسترسی از بیرون مستلزم درخواست است)

تمامی موارد مورد نیاز برای اتصال به سرور از آدرس `hpc@modares.ac.ir` به ایمیل شما ارسال شده است.

نرم افزار WinSCP را دانلود، نصب و اجرا نمایید.



Internal IP را از ایمیل ارسال شده، در قسمت Host Name وارد نمایید
Username و password ارسال شده به ایمیل را وارد نمایید.



سمت راست فایل های سیستم مقصد (سرور لینوکسی که جهت پردازش به آن متصل می شوید) قابل مشاهده است.
سمت راست فایل های سیستم مبدا (سیستم ویندوزی که برای ارتباط با سرور از آن استفاده می کنید.) قابل مشاهده است.
برای انتقال فایل، روی آن کلیک راست کرده و از Upload استفاده نمائید. بعد از مشخص کردن مسیر، فایل منتقل خواهد شد.

